



24,

25

et 26 juin 2016

Sommaire

???

Le pré-jeu

p. 3

Vendredi 24 juin 2016

À vol d'oiseau

Le jeu continu

p. 5

Les 12 coups de minuit

Le jeu intellectuel

p. 6

Bref, je prépare les Jeux Intervillages

La vidéo

p. 7

Jiv's Europe Music Awards

Le clip des adultes

p. 10

Samedi 25 juin 2016

Les Z'euros du gazon

Le jeu du samedi matin

p. 23

En route pour l'Euro

Le spectacle des enfants

p. 25

Europort Tour

Le jeu en étoile

p. 29

Géo party

Le jeu du samedi soir

p. 32

TomEuroland

Le clip des ados

p. 34

Old's Save The Jiv's

Le clip des anciens

p. 38

Dimanche 26 juin 2016

West End Story

Le défilé de chars

p. 42

Eurosport

Les jeux sportifs

p. 48

Les annexes

p. 49

???

Le pré-jeu

Dérégulation(s) possible(s)

SAMEDI 30 AVRIL

Catégorie	1	2	3	4	5	6
Ecart de points	17	13	10	7	5	3

PRINCIPE :

Jeu d'aventure, d'adresse et de réflexion sur site extérieur.

Quand : Le samedi 30 avril 2016.

Durée : Environ 3h.

Une équipe à la fois.

Un tirage au sort détermine l'ordre de passage.

Ordre de passage	1er	2ème	3ème	4ème	5ème
Heure de passage	8h30	9h15	10h00	10h45	11h30
Village					

PARTICIPANTS :

- ♣ L'équipe sera composée de 20 personnes ayant une bonne connaissance générale, de la dextérité ainsi que de la stratégie.
- ♣ Pour 15 d'entre eux de la débrouillardise ainsi qu'une qualité sportive seront nécessaires.
- ♣ Les participants devront être âgés de 15 ans minimum (nés avant le 01/05/2001), incluant des hommes et des femmes.

CONTRAINTES :

- ⌚ Les GSM ne seront pas autorisés.
- ⌚ Les participants doivent obligatoirement se munir de leur carte d'identité et être vêtus du tee-shirt porté par leur village lors des jiv's 2015.
- ⌚ Les participants à ce jeu devront être domiciliés dans l'une des trois entités. Possibilité de demander des dérogations.
- ⌚ Parmi les participants, un capitaine doit être désigné. Celui-ci peut être différent du capitaine officiel. Attention, si ce dernier ne fait pas partie de l'équipe, il ne pourra pas assister au jeu.
- ⌚ Le lieu du rendez-vous sera communiqué par mail la veille du jeu.



A vol d'oiseau

Le jeu continu

Jeu secret

TOUT LE WEEK-END

Catégorie	1	2	3	4	5	6
Ecart de points	17	13	10	7	5	3

PRINCIPE :

Du vendredi après la cérémonie d'ouverture jusqu'au dimanche avant les jeux sportifs, les équipes vont devoir récolter un maximum d'indices afin de répondre à une question bien précise.

Les indices seront obtenus par de la recherche sur le site et par des épreuves surprises qui auront lieu le vendredi soir, le samedi matin et le samedi soir.

Dimanche, 5 personnes seront réunies dans un espace secret afin de prendre connaissance des indices récoltés. Ils auront une heure pour résoudre l'énigme.

PARTICIPANTS :

- ¶ Un maximum de personnes sans restriction d'âge.
- ¶ Des personnes avec aptitude semi-physique, intellectuelle et sans aptitude sont requises.

CRITERES DE COTATION :

Des points seront attribués à la fin de chaque recherche, de chaque épreuve et pour la résolution de l'énigme.

Le classement final sera l'addition de tous les points obtenus lors de chaque épreuve, durant le week-end.

Les 12 coups de minuit

Le jeu intellectuel

VENDREDI 21h00

Catégorie	1	2	3	4	5	6
Ecart de points	17	13	10	7	5	3

PRINCIPE :

Jeu de culture générale basé sur le principe du jeu télévisé « Les 12 coups de midi ».

Des candidats podium et le public joueront en alternance.

Le jeu podium et le jeu public seront divisés en différentes épreuves.

- Le jeu podium sera divisé en 4 épreuves. Les trois premières octroient des points et détermineront le nombre de personnes pouvant participer à la quatrième épreuve podium qui elle, donnera des points uniquement.
- Le jeu public sera divisé en 3 épreuves. Chaque épreuve donnera des avantages.

En cas d'égalité lors de la totalisation des points, le classement de la dernière épreuve podium départagera les villages.

Des explications supplémentaires seront fournies lors de la réunion des capitaines du jeudi 23 juin 2016.

Les épreuves seront connues 30 minutes avant le jeu.

PARTICIPANTS :

Équipe « Podium » :

- ♣ 5 personnes par village, équipe mixte avec 1 participant de plus de 40 ans (né avant le 24 juin 1976), 1 participant de moins de 20 ans (né après le 24 juin 1996).

Chaque personne participera à une épreuve : quatrième épreuve non comprise.

Équipe « public » :

- ♣ Nombre illimité.

Bref, je prépare les Jeux Intervillages

La vidéo

Jeu secret

VENDREDI 23h00

Catégorie	1	2	3	4	5	6
Ecart de points	17	13	10	7	5	3

PRINCIPE :

Réaliser une vidéo humoristique reprenant les caractéristiques de la mini-série "Bref".

L'objet de l'épisode sera: « Bref, je prépare les Jeux Intervillages ».

Chaque village doit donc condenser dans sa vidéo les différentes phases de leur préparation.

EXEMPLE :

<https://www.youtube.com/watch?v=TUivBpo1qfg>

PARTICIPANTS :

👤 Minimum 10 personnes visibles sur la vidéo.

OBLIGATIONS :

- ✓ Durée comprise entre 2 et 3 minutes.
- ✓ Tout doit se trouver sur un support clé USB, sous format 16/9, soit en 720p (rapport d'image 1280 x 720 pixel), soit en 1080p (rapport d'image 1920 x 1080 pixel), fichier quicktime.mov» (Attention les fichiers en AVI ne fonctionneront pas). Les menus ne sont pas autorisés.
- ✓ Les supports doivent être fournis à Joël Botilde pour le 17/06/2016 entre 20h et 22h au plus tard afin de procéder au test en présence d'un membre du village (capi) et du comité création. Passé ce délai, tout problème technique sera sous la responsabilité du village et la pénalité du respect du délai de la remise du support sera appliquée.

- ✓ Le film doit impliquer majoritairement des scènes comprenant des personnes du village.
- ✓ La bande son doit être majoritairement composée de la voix off (Attention à la qualité du son pour le rendu : style JT).

TRAME :

- ⊙ Présentation : sans voix off
- ⊙ Premier panneau "Bref" (1sec).
- ⊙ Déroulé de l'épisode avec :
 - Une seule voix off
 - Des dialogues courts
 - Débit de parole rapide
 - Des plans de moins de 5 secondes
 - 2, 3, 4 déroulements rapides (2 - 3 sec)
 - Des champs contrechamps pendant les dialogues.
 - La phrase : "Bref + nom épisode"
 - Un dernier gag/dialogue
 - Un dernier panneau "Bref" avec la musique de fin

CONTRAINTES:

- Minimum 10 personnes du village.
- Une seule voix off.
- La phrase : "Bref + nom épisode".
- Un dernier gag/dialogue.
- Un dernier panneau "Bref" avec la musique de fin.
- Mise en scène obligatoire des jeux préparés (chars, clips, anciens, enfants, ados).
Cela peut être une mise en scène fictive, ne reprenant pas ce qui se construit effectivement durant les jeux.
- Mise en scène facultative des autres jeux.
- utilisation des bruitages fournis, d'autres bruits et/ou musiques sont autorisé(e)s.
- Pas d'image ou d'artifice supplémentaire incrusté dans la vidéo (pas d'extrait de vidéo existante, de film, d'émission...).

CRITÈRES DE COTATION :

1. Impression générale
2. Qualité du montage (Trame-Qualité de la voix off)
3. Humour
4. Originalité et mise en scène
5. Respect des contraintes
6. Respect du temps
7. Respect du délai de la remise du support (pénalité au général = 7 points)



Jiv's Europe Music Awards

Le clip des adultes

VENDREDI 23h00

Catégorie	1	2	3	4	5	6
Ecart de points	17	13	10	7	5	3

PRINCIPE:

Présentation d'une vidéo et d'un clip musical.

La vidéo sera une vidéo promotionnelle des MTV EMA (MTV Europe Music Awards) avec présentation des 4 artistes choisis. Cette vidéo devra obligatoirement se terminer par un décompte sonore et visuel de 5 secondes au terme duquel le rideau s'ouvrira et la bande sonore du clip commencera.

Le clip sera la présentation d'un show spectaculaire et inattendu visible lors des MTV EMA en utilisant uniquement les morceaux choisis parmi les stars ayant déjà été nominées pour cette cérémonie.

Les villages tireront au sort leur ordre de choix musicaux dans les cinq chapeaux présentés selon le principe suivant :

	Village 1 =	Village 2 =	Village 3 =	Village 4 =	Village 5 =
Chapeau 1	1	2	3	4	5
Chapeau 2	2	3	4	5	1
Chapeau 3	3	4	5	1	2
Chapeau 4	4	5	1	2	3
Chapeau 5	5	1	2	3	4

Le village qui tire la boule n°1 choisira en 1^{er} dans le chapeau 1;

en 2^{ème} dans le chapeau 2;

en 3^{ème} dans le chapeau 3;

en 4^{ème} dans le chapeau 4;

en 5^{ème} dans le chapeau 5.

Le village qui tire la boule n°2 choisira en 2^{ème} dans le chapeau 1;

en 3^{ème} dans le chapeau 2;

en 4^{ème} dans le chapeau 3;

en 5^{ème} dans le chapeau 4;

en 1^{er} dans le chapeau 5.

Le village qui tire la boule n°3 choisira en 3^{ème} dans le chapeau 1;

en 4^{ème} dans le chapeau 2;

en 5^{ème} dans le chapeau 3;

en 1^{er} dans le chapeau 4;

en 2^{ème} dans le chapeau 5.

Le village qui tire la boule n°4 choisira en 4^{ème} dans le chapeau 1;

en 5^{ème} dans le chapeau 2;

en 1^{er} dans le chapeau 3;

en 2^{ème} dans le chapeau 4;

en 3^{ème} dans le chapeau 5.

Le village qui tire la boule n°5 choisira en 5^{ème} dans le chapeau 1;

en 1^{er} dans le chapeau 2;

en 2^{ème} dans le chapeau 3;

en 3^{ème} dans le chapeau 4;

en 4^{ème} dans le chapeau 5.

PARTICIPANTS :

👤 Nombre illimité (nés avant le 31/12/1999)

OBLIGATIONS :

- ✓ Les choix par chapeau seront à remettre pour le 8 avril 2016 à 18 h au plus tard à l'adresse crea@jivs.be.

Les villages rendront donc :

1 chanson et son artiste dans le chapeau donné s'ils choisissent en 1^{er}.

2 chansons et leur artiste (par ordre de préférence) dans le chapeau donné s'ils choisissent en 2^{ème}.

3 chansons et leur artiste (par ordre de préférence) dans le chapeau donné s'ils choisissent en 3^{ème}.

4 chansons et leur artiste (par ordre de préférence) dans le chapeau donné s'ils choisissent en 4^{ème}.

5 chansons et leur artiste (par ordre de préférence) dans le chapeau donné s'ils choisissent en 5^{ème}.

Si un village n'a pas remis ses sélections à la date indiquée, il sera dernier pour la remise de ses choix.

- ✓ Pour la vidéo, possibilité d'utiliser des voix, des inserts (photos, logos).
- ✓ Dans tous les cas, le fichier vidéo et/ou sonore doit absolument être égal au temps imparti pour l'épreuve, blanc inclus.
- ✓ Tout doit se trouver sur un support clé USB, sous format 16/9, soit en 720p (rapport d'image 1280 x 720 pixel), soit en 1080p (rapport d'image 1920 x 1080 pixel), fichier quicktime.mov» (Attention les fichiers en AVI ne fonctionneront pas). Les menus ne sont pas autorisés.
- ✓ Les supports doivent être fournis à Joël Botilde pour le 17/06/2016 entre 20h et 22h au plus tard afin de procéder au test en présence d'un membre du village (capi) et du comité création. Passé ce délai, tout problème technique sera sous la responsabilité du village et la pénalité du respect du délai de la remise du support sera appliquée.
- ✓ Temps limite de 12 minutes, montage décor compris. Le démontage n'intervient pas dans les 12 minutes mais se fera en un minimum de temps.
- ✓ La première équipe sera prévenue 30 minutes avant le début du jeu. Après chaque projection du DVD, un «top» de 5 minutes sera lancé. Passé ce délai, le «top départ» des 12 minutes sera automatiquement déclenché.
- ✓ Le spectacle se déroulera uniquement sur le podium et sur l'avancée.
- ✓ L'utilisation des écrans géants ne peut se faire que lorsque les rideaux sont fermés. Les rideaux s'ouvriront automatiquement à la fin du décompte sonore et visuel de 5 secondes visible sur l'écran géant.
- ✓ Entrée / sortie / hauteur décors : voir plan du chapiteau en annexe
- ✓ Les capitaines seront contactés pour fixer une réunion avec la régie lumière afin de réaliser un plan lumière. Cette réunion n'est pas obligatoire.
- ✓ Afin que votre clip soit filmé de manière optimale, les DUCARS proposent, soit qu'une vidéo de votre répétition générale (danses + décors) leur soit transmise via la Créa pour le 17 juin entre 20h et 22h au plus tard ou soit que 2 à 3 de leurs collaborateurs techniciens des captations, n'ayant aucune

convivance avec un village (autres que les 4 DUCARS bien connus), passent dans votre village la semaine avant les jeux pour visionner les différents clips en répétition. Ceci n'est pas une obligation.

- ✓ Ordre de passage : Un tirage au sort le 23/06/2016 lors de la réunion des capitaines déterminera l'ordre de passage des villages.

CONTRAINTES :

vidéo :

- 🎸 Décompte sonore et visuel de 5 secondes obligatoire.
- 🎸 Pas de voix directe.
- 🎸 Présentation des 4 artistes/groupes passant sur scène obligatoire.
- 🎸 La 5^{ème} chanson doit obligatoirement servir comme support musical pour la vidéo, aucune autre musique ne pourra être ajoutée, seules des voix pourront être insérées.

Clip :

- 🎸 4 des chansons choisies devront être représentées sur scène, (et la 5^{ème} devant être présente sur le montage vidéo).
- 🎸 utiliser les chansons originales des artistes.
- 🎸 Pas d'ajout d'autre musique.

CRITERES DE COTATION VIDEO :

1. Impression générale
2. Respect des contraintes
3. Respect du temps

CRITERES DE COTATION CLIP :

1. Impression générale
2. Mise en scène / Show
3. Chorégraphies
4. Costumes
5. Décors
6. Respect des contraintes
7. Respect du temps
8. Respect de l'âge des participants (pénalité de -13pts au classement général)

Chapeau 1

Best of the best 1994 → 1998

Choix de l'artiste ou groupe limité à cette liste, titre inclus.

- Youssou n'dour - 7 seconds
- Bryan Adams - I do it for you
- Thake That - Relight my fire
- Aerosmith - Crying
- Bjork - Army of me
- U2 - Hold me thrill me kiss me
- East 17 - Let it rain
- Oasis - Wonderwall
- Alanis Morissette - Ironic
- Fugees - Killing me softly
- Hanson - MMM bop
- Spice Girls - Who do you think you are
- Blackstreet - No diggity
- Nathalie Imbruglia - Torn
- Massive Attack - Teardrop
- All Saints - Lady Marmelade

Chapeau 2

Meilleure chanson, artistes nominés inclus 1999 → 2003

Choix de l'artiste ou groupe limité à cette liste, titre inclus.

- Backstreet Boys - I Want It That Way
- George Michael and Mary J. Blige - As
- TLC - No Scrubs
- Melanie C (featuring Lisa "Left-Eye" Lopes) - Never Be the Same Again
- Sonique - It Feels So Good
- Robbie Williams - Rock DJ
- Crazy Town - Butterfly
- Destiny's Child - Survivor
- Eminem (featuring Dido) - Stan
- Gorillaz - Clint Eastwood
- Enrique Iglesias - Hero
- Nelly - Hot In Herre
- Nickelback - How You Remind Me
- Shakira - Whenever, Wherever
- Beyoncé (featuring Jay-Z) - Crazy in Love
- Sean Paul - Get Busy

Chapeau 3

Meilleur album, artistes nominés inclus 2004 → 2008

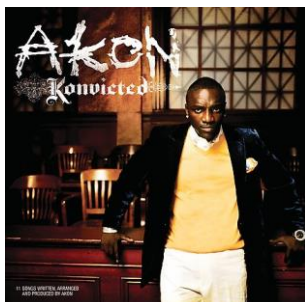
Choix d'une chanson d'un album figurant dans cette liste.

Red Hot Chili Peppers / Stadium Arcadium



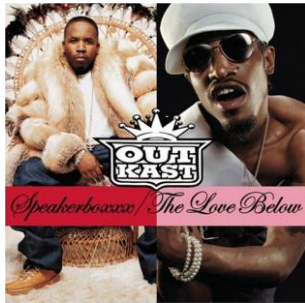
1. Dani California
2. Snow (Hey Oh)
3. Charlie
4. Stadium Arcadium
5. Hump The Bump
6. She's Only 18
7. Slow Cheetah
8. Torture Me
9. Strip My Mind
10. Especially In Michigan
11. Warlocks
12. C'mon Girl
13. Wet Sand
14. Hey
15. Desecration Smile
16. Tell Me Baby
17. Hard To Concentrate
18. 21st Century
19. She Looks To Me
20. Readymade
21. If
22. Make You Feel Better
23. Animal Bar
24. So Much I
25. Storm In A Tea Cup
26. We Believe
27. Turn It Again
28. Death Of A Martian

Akon / Konvicted



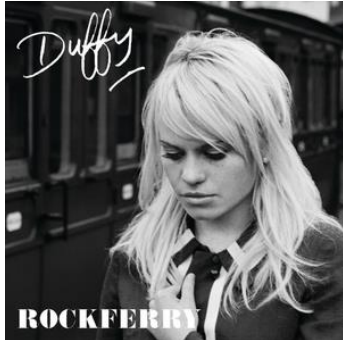
1. Shake Down
2. Blown Away
3. Smack That
4. I Wanna Love You
5. The Rain
6. Never Took The Time
7. Mama Africa
8. I Can't Wait
9. Gangsta Bob
10. Tired Of Runnin'
11. Once In A While
12. Don't Matter
13. Gringo

Outkast / Speakerboxxx And The Love Below



1. Intro
2. Ghetto Musick
3. Unhappy
4. Bowtie
5. The Way You Move
6. The Rooster
7. Bust
8. War
9. Church
10. Bamboo
11. Tomb Of The Boom
12. E-Mac
13. Knowing
14. Flip Flop Rock
15. Interlude
16. Reset
17. D-Boi
18. Last Call
19. Bowtie (Postlude)
20. The Love Below (Intro)
21. Love Hater
22. God
23. Happy Valentine's Day
24. Spread
25. Where Are My Panties?
26. Prototype
27. She Lives In My Lap
28. Hey Ya!
29. Roses
30. Good Day, Good Sir
31. Behold A Lady
32. Pink & Blue
33. Love In War
34. She's Alive
35. Dracula's Wedding
36. My Favorite Things
37. Take Off Your Cool
38. Vibrate
39. A Life In The Day Of Benjamin André

Duffy / Rockferry



1. Rockferry
2. Warwick Avenue
3. Serious
4. Stepping Stone
5. Syrup & Honey
6. Hanging On Too Long
7. Mercy
8. Delayed Devotion
9. I'm Scared
10. Distant Dreamer
11. Rain On Your Parade
12. Fool For You
13. Stop
14. Oh Boy
15. Please Stay
16. Breaking My Own Heart
17. Enough Love

The Black Eyed Peas / Elephunk



1. Hands Up
2. Labor Day (It's A Holiday)
3. Let's Get Retarded
4. Hey Mama
5. Shut Up
6. Smells Like Funk
7. Latin Girls
8. Sexy
9. Fly away
10. The Boogie That Be
11. The Apl Song
12. Anxiety
13. Where Is The Love?
14. Let's Get It Started
15. Third Eye

Britney Spears / Blackout



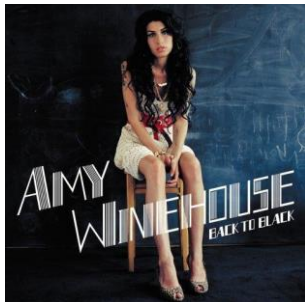
1. Gimme More
2. Piece Of Me
3. Radar
4. Break The Ice
5. Heaven On Earth
6. Get Naked (I Got A Plan)
7. Freakshow
8. Toy Soldier
9. Hot As Ice
10. Ooh Ooh Baby
11. Perfect Lover
12. Why Should I Be Sad

Linkin Park / Minutes To Midnight



1. Wake
2. Given Up
3. Leave Out All The Rest
4. Bleed It out
5. Shadow Of The day
6. What I've Done
7. Hands Held High
8. No More Sorrow
9. Valentine's Day
10. In Between
11. In Pieces
12. The Little Things Give You Away

Amy Winehouse / Back To Black



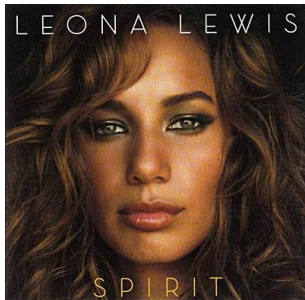
1. Rehab
2. You Know I'm No Good
3. Me & Mr Jones
4. Just Friends
5. Back to Black
6. Love Is A Losing Game
7. Tears Dry On Their Own
8. Wake Up Alone
9. Some Unholy War
10. He Can Only Hold Her
11. Addicted

Usher / Confessions



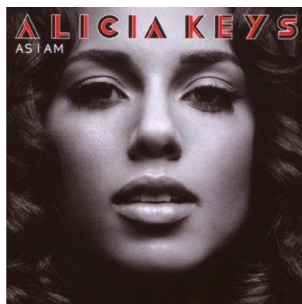
1. Intro
2. Yeah!
3. Throwback
4. Confessions (Interlude)
5. Confessions Part 2 - Confessions
Special Edition Version
6. Burn
7. Caught Up
8. Superstar (Interlude)
9. Superstar
10. Truth Hurts
11. Simple Things
12. Bad Girl
13. That's What It's Made For
14. Can U Handle It
15. Do It To Me
16. Take Your Hand
17. Follow Me

Leona Lewis / Spirit



1. Bleeding Love
2. Whatever It Takes
3. Homeless
4. Better In Time
5. Yesterday
6. Take A Bow
7. I Will Be
8. Angel
9. Here I Am
10. I'm You
11. The Best You Never Had
12. The First Time Ever I Saw Your Face
13. Footprints In The Sand

Alicia Keys / As I Am



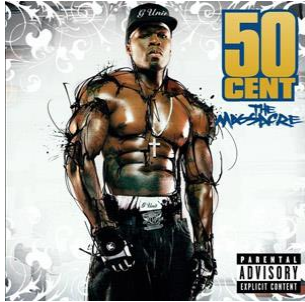
1. As I Am (Intro)
2. Ga Ahead
3. Superwoman
4. No One
5. Like You'll Never See Me Again
6. Lesson Learned
7. Wreckless Love
8. The Thing About Love
9. Teenage Love Affair
10. I Need You
11. Where Do We Go From Here
12. Prelude To A Kiss
13. Tell You Something (Nana's Reprise)
14. Sure Looks Good To Me

Nelly Furtado / Loose



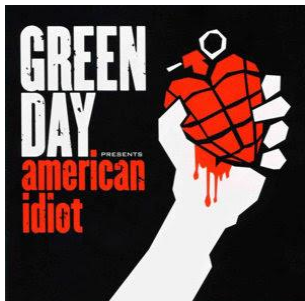
1. Afraid (Feat. Attitude)
2. Maneater
3. Promiscuous (feat. Timbaland)
4. Glow
5. Showtime
6. No Hay Igual
7. Te Busque (feat. Juanes)
8. Say It Right
9. Do It
10. In God's Hand
11. Wait For You
12. All Good Things (Come To An End)
13. What I Wanted
14. Let My Hair Down
15. Somebody To Love

50 Cent / Massacre



1. Intro
2. In My Hood
3. This Is 50
4. I'm Supposed To Die Tonight
5. Piggy Bank
6. Gatman And Robbin'
7. Candy Shop
8. Outta Control
9. Get In My Car
10. Ski Mask Way
11. A Baltimore Love Thing
12. Ryder Music
13. Disco Inferno
14. Just A Lil Bit
15. Gunz Come Out
16. My Toy Soldier
17. Position Of Power
18. Build You Up
19. God Gave Me Style
20. So Amazing
21. I Don't Need 'Em

Green Day / American Idiot



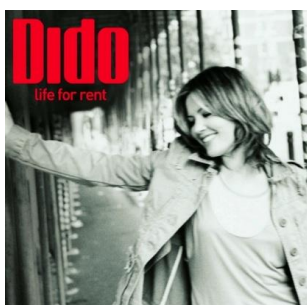
1. American Idiot
2. Jesus Of Suburbia (Jesus Of Suburbia, City Of The Damned, I Don't Care, Dearly Beloved, Tales Of A Another Home)
3. Holiday
4. Boulevard Of Broken Dreams
5. Are We The Waiting
6. St. Jimmy
7. Give Me Novacaine
8. She's A Rebel
9. Extraordinary Girl
10. Letterbomb
11. Wake Me up When September Ends
12. Homecoming (The Death Of St. Jimmy, East 12th St., Nobody Likes You, Rock And Roll Girlfriend, We're Coming Home Again)
13. Whatsername

Avril Lavigne / The Best Damn Thing



1. Girlfriend
2. I Can Do better
3. Runaway
4. The Best Damn Thing
5. When You're Gone
6. Everything Back But You
7. Hot
8. Innocence
9. I Don't Have To Try
10. One Of Those Girl
11. Contagious
12. Keep Holding On
13. I Will Be

Dido / Life For Rent



1. White Flag
2. Stoned
3. Life For Rent
4. Mary's In India
5. See You When You're 40
6. Don't Leave Home
7. Who Makes You Feel?
8. Sand In My Shoes
9. Do You Have A Little Time?
10. This Land Is Mine
11. See The Sun

Chapeau 4

Révélation. artistes nominés inclus 2008 → 2011

Choix de l'artiste ou groupe limité à cette liste, titre inclus.

- Duffy - Mercy
- Jonas Brothers - Play my music
- OneRepublic - Apologize (2007)
- La Roux - Bulletproof
- Daniel Merriweather - Impossible
- Pixie Lott - Mama do
- B.o.B - Nothin on you
- Justin Bieber - One time
- Jason Derülo - Watcha say
- Kesha - Tik Tok
- Plan B - Mi vecinita
- Bruno Mars - Billionaire
- Far East Movement - Like aG6
- Jessie J - Do it like a dude
- LMFAO - I'm in Miami B****

Chapeau 5

Meilleur par catégorie 2012 → 2015

ATTENTION: Dans ce chapeau, les villages ont le choix de la chanson tant que celle-ci est sortie entre 2012 et 2015. Ils doivent rendre la catégorie, l'artiste ou le groupe et le titre choisi au comité création. Dès qu'un village a fait le choix de sa catégorie, la catégorie est fermée pour les autres villages.

Best Pop	Best Electronic	Best Rock	Best Alternative	Best Hip-Hop
No Doubt	Avicii	Coldplay	Florence and the Machine	Drake
Taylor Swift	Calvin Harris	The Killers	Jack White	Nas
Miley Cyrus	David Guetta	Black Sabbath	Lana Del Rey	Nicki Minaj
One Direction	Skrillex	Kings of Leon	Franz Ferdinand	Rick Ross
5 Seconds of Summer	Swedish House Mafia	Queens of the Stone Age	Fall Out Boy	Eminem
Ariana Grande	Afrojack	Arctic Monkeys	Lorde	Jay-Z
Major Lazer	Daft Punk	The Black Keys	Paramore	Macklemore & Ryan Lewis
	Hardwell	Imagine Dragons	Thirty Seconds To Mars	Iggy Azalea
	Martin Garrix	AC/DC	Twenty One Pilots	Kanye West
		Foo Fighters		Kendrick Lamar
		Royal Blood		Wiz Khalifa

Les Z'euros du gazon

Le jeu du samedi matin

SAMEDI 09h00

Catégorie	1	2	3	4	5	6
Ecart de points	17	13	10	7	5	3

PRINCIPE :

Jeu divisé en 4 épreuves secrètes dont un fil rouge.

L'ordre de passage des équipes pour le fil rouge sera tiré au sort le jeudi 23 juin 2016.

Une épreuve public.

L'ordre de passage des équipes pour l'épreuve public sera tiré au sort le jour du jeu.

PARTICIPANTS :

Epreuves secrètes:

- ‡ 20 participants dont au moins 5 filles, 3 ados et une personne de plus de 35 ans (né avant le 26/06/81).

Epreuve public :

- ‡ Minimum 25 personnes

EPREUVE PUBLIC :

Principe :

Reprendre en chœur l'hymne national belge en y incluant des mots précis.

Durée :

Entre 40 et 70 secondes

CONTRAINTES :

- ⌚ Pour autant que l'air soit respecté, toutes les paroles sont libres hormis l'obligation d'insérer les 10 mots obligatoires ci-dessous :

- ☞ Fricandelle
- ☞ Alain
- ☞ Bière
- ☞ Frictish
- ☞ Durum
- ☞ Victoire
- ☞ Jeux Intervillages
- ☞ Héros
- ☞ Amitié
- ☞ Fête

- ⌚ Les paroles de votre hymne national devront être fournies sur papier à la Créa pour le jeudi 23 juin 2016 lors de la réunion des capitaines d'équipe.

- ⌚ Pas de support musical, pas de trompette, tambour ou autre accessoire musical (attention c'est l'hymne national)

- ⌚ Aucun visuel n'est demandé.

- ⌚ Les participants aux autres épreuves peuvent prendre part à l'épreuve public.

- ⌚ La mascotte de l'équipe doit participer à l'épreuve public.

- ⌚ Si les villages ne comptabilisent pas un nombre de 25 personnes au moment de l'épreuve, ils se verront directement classés 5^{ème} à cette épreuve.

CRITÈRES DE COTATION :

1. Synchronisation
2. Impression générale
3. Respect des contraintes

En route pour l'Euro

Le spectacle des enfants

SAMEDI 13h00

Catégorie	1	2	3	4	5	6
Ecart de points	17	13	10	7	5	3

PRINCIPE :

Promouvoir son pays à travers tous les points forts, les us et coutumes (folklore, danses, costumes typiques, fêtes connues, monuments, sites touristiques, traditions,...) afin d'être sélectionné pour l'organisation de l'Euro 2020.

Les musiques sont libres.

un tirage au sort déterminera l'ordre de choix du pays. Le tirage au sort déterminera également l'ordre de passage du spectacle le 25 juin 2016.

Ordre de choix et de passage	1	2	3	4	5
Heure de passage	13h00	13h30	14H00	14H30	15H00
Villages					

Les heures indiquées garantissent qu'en aucun cas le village ne devra effectuer sa présentation avant celle-ci.

PARTICIPANTS:

- † Nombre illimité (nés le ou après le 01/01/2004 et au minimum être capable de marcher seul).

LISTE DES 11 PAYS EN LICE:

Allemagne



Angleterre



Azerbaïdjan



Danemark



Espagne



Hongrie



Italie



Irlande



Pays-Bas



Roumanie



Russie



OBLIGATIONS:

- ✓ Le choix du pays sera à remettre pour le 8 avril 2016 à 18 h au plus tard à l'adresse crea@jivs.be.

Les villages rendront donc :

- 1 pays s'ils choisissent en 1^{er}.
- 2 pays (par ordre de préférence) s'ils choisissent en 2^{ème}.
- 3 pays (par ordre de préférence) s'ils choisissent en 3^{ème}.
- 4 pays (par ordre de préférence) s'ils choisissent en 4^{ème}.
- 5 pays (par ordre de préférence) s'ils choisissent en 5^{ème}.

Si le village n'a pas remis ses sélections pour la date indiquée, il sera déclassé et donc dernier pour la remise de ses choix.

- ✓ Le choix des chansons devra être rentré à partir du 30 avril 2016 à midi à l'adresse crea@jivs.be afin d'éviter les doublons. En cas de doublon, le premier village ayant rendu sa demande sera prioritaire, date du mail faisant foi.
- ✓ Toutes les musiques mêmes partielles doivent recevoir l'aval de la création, toute musique non validée pourra faire l'objet d'une pénalité.
- ✓ Les remises de titres se clôtureront le 03 juin 2016.
- ✓ Pas de voix directe, tout doit être enregistré.
- ✓ Dans tous les cas, le fichier vidéo et/ou sonore doit absolument être égal au temps imparti pour l'épreuve, blanc inclus.
- ✓ Tout doit se trouver sur un support clé USB, sous format 16/9, soit en 720p (rapport d'image 1280 x 720 pixel), soit en 1080p (rapport d'image 1920 x 1080 pixel), fichier quicktime.mov» (Attention les fichiers en AVI ne fonctionneront pas). Les menus ne sont pas autorisés.
- ✓ Les supports doivent être fournis à Joël Botilde pour le 17/06/2016 entre 20h et 22h au plus tard afin de procéder au test en présence d'un membre du village (capi) et du comité création. Passé ce délai, tout problème technique sera sous la responsabilité du village et la pénalité du respect du délai de la remise du support sera appliquée.
- ✓ Afin que votre clip soit filmé de manière optimale, les DUCARS proposent, soit qu'une vidéo de votre répétition générale (danses + décors) leur soit transmise via la Créa pour le 17 juin entre 20h et 22h au plus tard ou soit que 2 à 3 de leurs collaborateurs techniciens des captations, n'ayant aucune connivence avec un village (autres que les 4 DUCARS bien connus), passent

dans votre village la semaine avant les jeux pour visionner les différents clips en répétition. Ceci n'est pas une obligation.

- ✓ Temps limite de 12 minutes, montage des décors compris. Le temps limite sera décomposé comme suit :
 - * 2 minutes pour le montage des gros décors (enfants tenus à l'écart de l'accès au podium (devant le rideau y compris) et ne pourront en aucun cas se mêler au montage).
 - * 10 minutes pour le montage des décors secondaires et le spectacle proprement dit.
- ✓ Pendant le montage des décors secondaires, pour autant que le montage des gros décors soit terminé, les enfants peuvent être sur scène, y compris devant le rideau.
- ✓ Entrée / sortie / hauteur décors : voir plan en annexe
- ✓ Le spectacle se déroulera uniquement sur le podium et l'avancée.
- ✓ Pas d'animal vivant.
- ✓ L'écran ne pourra pas être utilisé.

CONTRAINTES :

- 🎸 Retrouver le drapeau du pays sous n'importe quelle forme.
- 🎸 Entendre l'hymne national.
- 🎸 Présenter la mascotte de l'Euro 2020 de votre pays, le costume sera créé et réalisé par les équipes et devra être porté par un enfant.
- 🎸 Voir l'équipe de football au complet (les 10 joueurs + le gardien) avec le port du maillot national (l'original n'est pas obligatoire mais une copie semblable réalisée par les villages est obligatoire avec le logo et le numéro).

CRITÈRES DE COTATION :

1. Impression générale – à qui j'octroie l'Euro ?
2. Mise en scène
3. Costumes
4. Décors
5. Respect des contraintes demandées.
6. Respect du temps
7. Respect de l'âge (pénalité au classement général = 10 points)

Europort Tour

Le jeu en étoile

Jeu secret

SAMEDI 16h30

Catégorie	1	2	3	4	5	6
Ecart de points	17	13	10	7	5	3

PRINCIPE :

Jeu comptant diverses épreuves intégrant toutes les générations.

Chaque équipe représente une compagnie aérienne voulant s'implanter sur le Jiv's Aéroport. A chaque épreuve chaque équipe gagnera des kilomètres parcourus.

L'Europort Tour sera divisé en plusieurs parties :

→ Jeu des enfants

Composé de 5 épreuves accessibles à tous.

Ces épreuves se dérouleront dans le chapiteau.

→ Jeu des 13-25 ans

Composé de 5 épreuves un peu sportives et/ou de réflexion.

Ces épreuves se dérouleront à l'extérieur du chapiteau mais sur le site.

Les équipes tourneront aux épreuves dans un ordre préétabli (par tirage au sort le jeudi 23 juin 2016). Après chaque épreuve, les participants à l'épreuve reviennent au chapiteau pour donner le relais au jeu du capitaine. Chaque personne de l'équipe participera à une seule épreuve.

→ Jeu du capitaine

Avant chaque départ de son équipe à une épreuve extérieure, le capitaine devra effectuer son épreuve sur la scène du chapiteau.

€ Si celle-ci est réussie, il gagne un indice sur le déroulement de l'épreuve extérieure et peut donc choisir les participants de son équipe qui effectueront l'épreuve en fonction de l'indice reçu.

€ Dans le cas contraire, il choisira ses participants au hasard.

Il désigne son équipe en cochant les noms inscrits sur sa feuille d'équipe, il ne peut en aucun cas converser avec son équipe.

→ Jeu public

Epreuve chronométrée : Lorsque la 1^{ère} équipe sera revenue après sa 5^{ème} épreuve, un décompte de 5 minutes sera donné avant la fin du jeu.

Elle se déroulera en même temps que les épreuves des 13-25 ans et du capitaine. Elle est accessible à tous.

Cette épreuve se déroulera dans le chapiteau.

→ Jeu des + de 25 ans

Après le jeu des enfants, des 13-25 ans, du capitaine et du public.

Cette épreuve se déroulera sur la scène du chapiteau.

Les liaisons entre les épreuves extérieures et le retour chapiteau ne seront pas chronométrées. Toutefois, chaque épreuve peut faire gagner du matériel nécessaire à l'épreuve public qui, elle, est chronométrée.

PARTICIPANTS :

Enfants :

2 filles et 2 garçons nés entre le 26/06/2008 et 25/06/2010 (6-7 ans)

4 filles et 4 garçons nés entre le 26/06/2006 et 25/06/2008 (8-9 ans)

4 filles et 4 garçons nés entre le 26/06/2003 et 25/06/2006 (10-12 ans)

13-25 ans :

3 filles et 3 garçons nés entre le 26/06/1997 et 25/06/2003 (13-18 ans)

4 filles et 4 garçons nés entre le 26/06/1990 et 25/06/1997 (19-25 ans)

+ 25 ans :

1 fille et 1 garçon nés entre le 26/06/1975 et 25/06/1990 (26-40 ans)

1 fille et 1 garçon nés avant le 25/06/1975 (+ de 40 ans)

Epreuve public

Nombre illimité

CONTRAINTE :

 Respect des catégories d'âge.

CRITERES DE COTATION :

Le classement de chaque partie sera établi en fonction du nombre de kilomètres parcourus par épreuve.

Le classement final est obtenu en comptabilisant tous les classements de chacune des parties.

Les éventuels ex-aequo seront départagés en tenant compte du nombre total de kilomètres parcourus lors de la partie des 13-25 ans.

Si un ex-aequo devait subsister, les villages resteraient ex-aequo.



Géo party

Le jeu du samedi soir

SAMEDI 21h00

Catégorie	1	2	3	4	5	6
Ecart de points	17	13	10	7	5	3

PRINCIPE :

Jeu podium en cinq épreuves accessibles à tous.

Tous les joueurs participeront aux 4 premières épreuves par groupe de 2, toutes catégories confondues.

Pour la cinquième épreuve, seul un membre de chaque binôme pourra y participer.

Qualités requises : culture générale, dextérité, maîtrise de soi, pas de qualité sportive.

PARTICIPANTS :

👤 8 personnes :

2 entre 15 et 25 ans (nés entre le 24 juin 1991 et le 24 juin 2001)

2 entre 26 et 35 ans (nés entre le 24 juin 1992 et le 24 juin 1981)

2 entre 36 et 45 ans (nés entre le 24 juin 1980 et le 24 juin 1971)

2 de plus de 45 ans (nés avant le 24 juin 1971)

REGLEMENT D'AVANT JEU :

1 heure avant le jeu les capitaines seront briefés concernant les épreuves qui les attendent. un tableau des épreuves leur est remis, ils doivent compléter celui-ci avec le nom des personnes qui participeront à chaque épreuve.

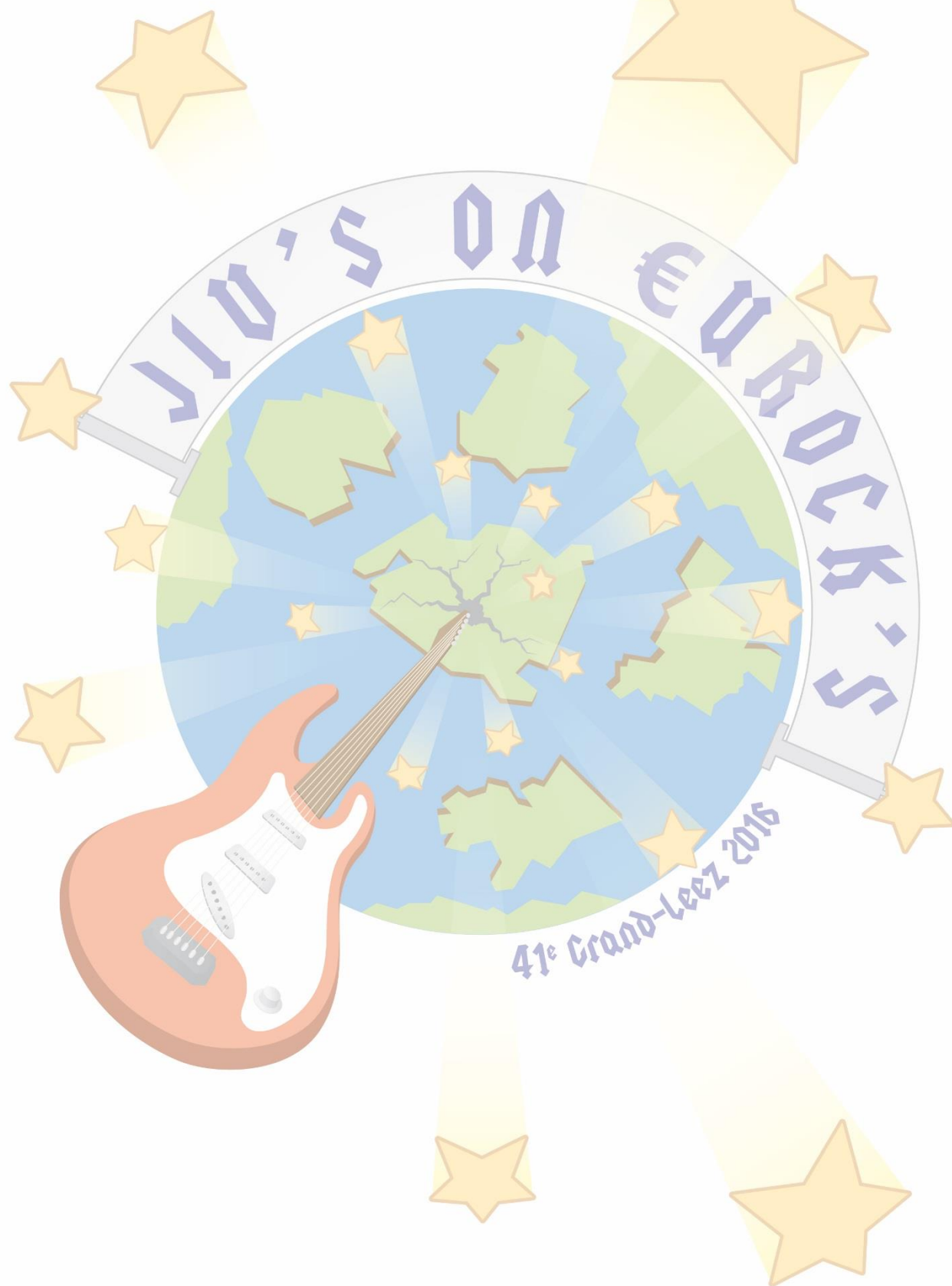
30 minutes avant le jeu, les capitaines doivent rendre leur liste complétée à la Créa et les 8 participants par village doivent être rassemblés. Ceux-ci seront dépouillés de leur gsm et seront emmenés dans un lieu à l'écart. Une fois sur place, les règles des épreuves leur seront réexpliquées afin qu'aucun malentendu ne subsiste.

une fois que les candidats sont sortis du local pour aller effectuer leur épreuve, ils ne peuvent plus y rentrer.

CRITERE DE COTATION:

Addition de tous les points obtenus aux différentes épreuves.

En cas d'égalité, une des épreuves déterminera le vainqueur de l'ex-aequo.



Tom€uroland

Le clip des ados

SAMEDI 22h30

Catégorie	1	2	3	4	5	6
Ecart de points	17	13	10	7	5	3

PRINCIPE :

Représentation d'un show se basant sur le festival « Tomorrowland » avec obligation d'y intégrer un des hymnes officiels.

Les villages devront tirer au sort un DJ par pot. Pour chaque DJ, le village devra choisir parmi une liste de 8 titres. Cette liste sera fournie.

Ordre de choix	1	2	3	4	5
Villages					

Les villages devront tirer au sort un hymne de la Tomorrowland et l'insérer dans leur spectacle. Chaque village recevra, par mail, le lien correspondant à son hymne.

Tirage au sort des hymnes	2011	2012	2013	2014	2015
Villages					

Le thème des costumes est imposé, celui-ci sera le FUTUR.

PARTICIPANTS :

- 👤 Nombre illimité (nés entre 31/12/2003 et le 01/01/2000).
- 👤 Pas d'obligation d'habiter dans l'une des 3 entités.

OBLIGATIONS :

- ✓ Les choix des DJ et des musiques seront à remettre pour le 8 avril 2016 à 18 h au plus tard à l'adresse crea@jivs.be.

Les villages rendront donc :

- 1 choix par pot s'ils choisissent en 1er.
- 2 choix (par ordre de préférence) par pot s'ils choisissent en 2ème.
- 3 choix (par ordre de préférence) par pot s'ils choisissent en 3ème.
- 4 choix (par ordre de préférence) par pot s'ils choisissent en 4ème.
- 5 choix (par ordre de préférence) par pot s'ils choisissent en 5ème.

Si un village n'a pas remis ses sélections à la date indiquée, il sera dernier pour la remise de ses choix.

- ✓ Dans tous les cas, le fichier vidéo et/ou sonore doit absolument être égal au temps imparti pour l'épreuve, blanc inclus.
- ✓ Tout doit se trouver sur un support clé USB, sous format 16/9, soit en 720p (rapport d'image 1280 x 720 pixel), soit en 1080p (rapport d'image 1920 x 1080 pixel), fichier quicktime.mov» (Attention les fichiers en AVI ne fonctionneront pas). Les menus ne sont pas autorisés.
- ✓ Les supports doivent être fournis à Joël Botilde pour le 17/06/2016 entre 20h et 22h au plus tard afin de procéder au test en présence d'un membre du village (capi) et du comité création. Passé ce délai, tout problème technique sera sous la responsabilité du village et la pénalité du respect du délai de la remise du support sera appliquée.
- ✓ Temps limite de 6 minutes.
- ✓ Le spectacle se déroulera uniquement sur le podium et sur l'avancée.
- ✓ Afin que votre clip soit filmé de manière optimale, les DUCARS proposent, soit qu'une vidéo de votre répétition générale (danses + décors) leur soit transmise via la Créa pour le 17 juin entre 20h et 22h au plus tard ou soit que 2 à 3 de leurs collaborateurs techniciens des captations, n'ayant aucune connivence avec un village (autres que les 4 DUCARS bien connus), passent dans votre village la semaine avant les jeux pour visionner les différents clips en répétition. Ceci n'est pas une obligation.

- ✓ Ordre de passage: un tirage au sort le 23/06/2016 lors de la réunion des capitaines déterminera l'ordre de passage des villages.
- ✓ Il est possible de se placer sur scène avant le départ de la musique, rideaux ouverts ou fermés.
- ✓ Tout doit être enregistré, pas de direct.
- ✓ Les écrans géants ne pourront pas être utilisés.
- ✓ Les accessoires mains sont autorisés.
- ✓ Aucun décor.
- ✓ un décor identique pour chaque village sera placé par le comité création en fond de scène. Dans ce décor, un emplacement sera réservé pour les DJ avec une table de mixage fictive (attention, un seul DJ à la fois sur cet emplacement). un croquis sera fourni aux villages avec les différentes mesures de ce décor.

CONTRAINTES :

- 🎸 Représentation des 2 DJ sur la scène.
- 🎸 Seules les musiques figurant sur les listes fournies peuvent être utilisées pour le spectacle.
Toutes les musiques ne doivent pas obligatoirement être représentées.
- 🎸 L'hymne tiré au sort doit apparaître dans la bande son durant minimum 45 secondes.

CRITERES DE COTATION :

1. Impression générale
2. Chorégraphie
3. Costumes, respect du thème le futur
4. Respect du temps
5. Respect des contraintes
6. Respect de l'âge

POT n°1

Armin van Buuren



- In and out of love
- Another you
- This is what it feels like
- Fine without you
- Not giving up on love
- Shivers
- Orbion
- Tuvan

Tiesto



- Adagio for string
- Traffic
- Nyana
- Just be
- Lethal industry
- Love comes again
- Secrets
- Maximal crazy

Hardwell



- Spaceman
- Apollon
- Dare you
- Follow me
- Young again
- Jumper
- Never say goodbye
- Zero 76

Avicii



- Bromance
- Wake me up
- Waiting for love
- Levels
- The nights
- Hey brother
- I could be the one
- Addicted to you

Calvin Harris



- Summer
- Open wide
- How deep is your love
- Blame
- Sweet nothing
- Burnin
- Let's go
- Feel so close

David Guetta



- Titanium
- She wolf
- Shot me down
- Without you
- Lovers of the sun
- Ain't a party
- Sexy bitch
- Getting over you

Swedish House Mafia



- One
- Don't you worry child
- Miami to Ibiza
- Save the world
- Greyhound
- Leave the world
- Antidote
- calling

POT n°2

Afrojack



- Nobeeef
- Take over control
- As your friend
- Can't stop me
- Rock the house
- Prutataa
- Ray bomb
- Replica

Blasterjaxx



- Mystica
- Faith
- Titan
- What we live love
- Rocket
- Snake
- No place like home
- Echo

Martin Garrix



- Animals
- Virus
- Wizard
- Turn up the speakers
- Don't look down
- Forbidden voices
- Helicopter
- Dragon

Nicky Romero



- Toulouse
- Metropolis
- Symphonica
- Legacy
- Camorra
- Seven
- It's me bitches
- Solar

Basto



- Hold you
- Again and again
- Keep on rocking
- I rave you
- Stormchaser
- Gregory's theme
- Cloudbreaker
- Dance with me

Showtek



- Sun goes down
- Bad
- Booyah
- We like to party
- Cannonball
- Slow down
- Get loose
- Hell yeah

Alesso



- Heroes
- Under control
- Years
- If I lose myself
- Clash
- Nillionaire
- Think it's time
- Cool

Old's Save The Jiv's

Le clip des anciens

SAMEDI 00H00

Catégorie	1	2	3	4	5	6
Ecart de points	17	13	10	7	5	3

PRINCIPE :

Représentation :

- de deux groupes européens anglophones avec titres au choix (avant les années 90) à choisir parmi la liste fournie ci-dessous (minimum une chanson par groupe).

ET

- de deux groupes / interprètes anglophones avec titre imposé à choisir parmi la liste fournie ci-dessous (uniquement la chanson imposée).

Un tirage au sort permettra de déterminer la priorité du choix des groupes et artistes.

Groupes avec titre au choix	Ordre de choix	1 ^{er}	2 ^{ème}	3 ^{ème}	4 ^{ème}	5 ^{ème}
	Nombre de choix à rendre	2	4	6	8	10
	Village					
Groupes/ interprète avec titre imposé	Ordre de choix	5 ^{ème}	4 ^{ème}	3 ^{ème}	2 ^{ème}	1 ^{er}
	Nombre de choix à rendre	10	8	6	4	2

LISTES :

1. Liste des groupes européens anglophones avec TITRES AU CHOIX (avant les années 90) :

ABBA	Eurythmics	Simply Red
A-Ha	Frankie goes to Hollywood	Spandau Ballet
Alphaville	Genesis	Supertramp
Bananarama	Modern Talking	Talk Talk
Communards	OMD	Tears for fears
Culture club	Pink Floyd	The Cure
Depeche Mode	Queen	The Police
Dire Straits	Roxette	U2
Duran Duran	Roxy Music	UB40
Europe	Simple Minds	Wham

2. Liste des groupes/ interprètes européens anglophones avec TITRE IMPOSÉ

Groupes / interprètes	Titre	Groupes / interprètes	Titre
Avalanche	Johnny, Johnny come home	Kim Wilde	You keep me hanging'on
Baltimora	Tarzan boy	Level 42	Lessons in Love
2 Belgen	Lena	Limahl	Never ending story
Billy Ocean	When the going gets tough	Mike Oldfield	Moonlight shadow
Bronski Beat	Smalltown boy	Modern Talking	You're my haert you're my soul
Bros	When will I be Famous	Nick Kamen	I promised myself
Buggles	Video killed radio star	Nick Kershaw	The riddle
Captain Sensible	Wot	Opus	Life is Life
Casino	Around my dream	Rick Astley	Never gonna give you up
Century	Lover why	Ryan Paris	Dolce vita
Dead or Alive	You spin me round	Sandra	In the heat of the night
Erasure	Sometimes	Soft cell	Tainted Love
Fine young cannibals	She drives me crazy	Spagna	Call me
FR David	Words	The Pretenders	Don't get me wrong
Freeze	I.O.U.	T'Pau	China in your hand
Imagination	Just an illusion	Ultravox	Dancing with tears in my eyes
Johnny hates Jazz	I don't want to be a hero	Visage	Fade to grey
Kajagoogoo	Too shy	Wang Chung	Dance all Days
Kate Bush	Wuthering heights	Yazoo	Don't go
Katrina and the waves	Walking on the Sunshine	Yes	Owner of a lonely heart

PARTICIPANTS :

† Nombre illimité (nés avant le 24 juin 1980).

OBLIGATIONS :

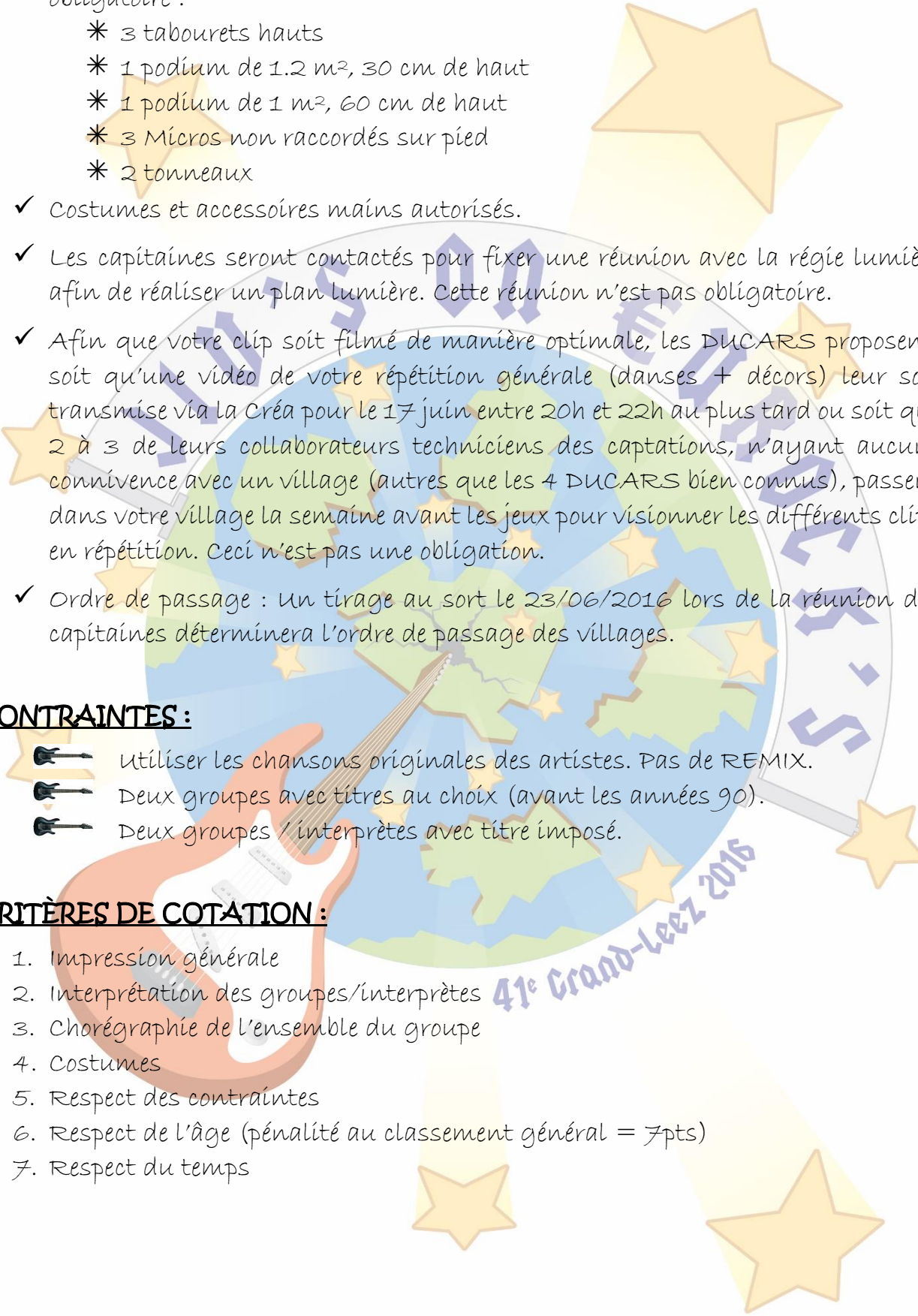
- ✓ Les choix des artistes seront à remettre pour le 8 avril 2016 à 18 h au plus tard à l'adresse crea@jivs.be.

Les villages rendront donc par liste :


- 1 artiste s'ils choisissent en 1^{er}.
- 2 artistes (par ordre de préférence) s'ils choisissent en 2^{ème}.
- 3 artistes (par ordre de préférence) s'ils choisissent en 3^{ème}.
- 4 artistes (par ordre de préférence) s'ils choisissent en 4^{ème}.
- 5 artistes (par ordre de préférence) s'ils choisissent en 5^{ème}.

Si un village n'a pas remis sa sélection pour la date indiquée, il sera déclassé et donc dernier pour la remise des choix.

- ✓ Dans tous les cas, le fichier vidéo et/ou sonore doit absolument être égal au temps imparti pour l'épreuve, blanc inclus.
- ✓ Tout doit se trouver sur un support clé USB, sous format 16/9, soit en 720p (rapport d'image 1280 x 720 pixel), soit en 1080p (rapport d'image 1920 x 1080 pixel), fichier quicktime.mov» (Attention les fichiers en AVI ne fonctionneront pas). Les menus ne sont pas autorisés.
- ✓ Les supports doivent être fournis à Joël Botilde pour le 17/06/2016 entre 20h et 22h au plus tard afin de procéder au test en présence d'un membre du village (capi) et du comité création. Passé ce délai, tout problème technique sera sous la responsabilité du village et la pénalité du respect du délai de la remise du support sera appliquée.
- ✓ Temps limite de 7 minutes (1 minute supplémentaire autorisée pour la mise en place du matériel à disposition).
- ✓ Le spectacle se déroulera uniquement sur le podium et sur l'avancée.

- 
- ✓ Pas de décors et uniquement le matériel suivant est disponible mais pas obligatoire :
 - * 3 tabourets hauts
 - * 1 podium de 1.2 m², 30 cm de haut
 - * 1 podium de 1 m², 60 cm de haut
 - * 3 Micros non raccordés sur pied
 - * 2 tonneaux
 - ✓ Costumes et accessoires mains autorisés.
 - ✓ Les capitaines seront contactés pour fixer une réunion avec la régie lumière afin de réaliser un plan lumière. Cette réunion n'est pas obligatoire.
 - ✓ Afin que votre clip soit filmé de manière optimale, les DUCARS proposent, soit qu'une vidéo de votre répétition générale (danses + décors) leur soit transmise via la Créa pour le 17 juin entre 20h et 22h au plus tard ou soit que 2 à 3 de leurs collaborateurs techniciens des captations, n'ayant aucune connivence avec un village (autres que les 4 DUCARS bien connus), passent dans votre village la semaine avant les jeux pour visionner les différents clips en répétition. Ceci n'est pas une obligation.
 - ✓ Ordre de passage : un tirage au sort le 23/06/2016 lors de la réunion des capitaines déterminera l'ordre de passage des villages.

CONTRAINTES :

-  utiliser les chansons originales des artistes. Pas de REMIX.
-  Deux groupes avec titres au choix (avant les années 90).
-  Deux groupes / interprètes avec titre imposé.

CRITÈRES DE COTATION :

1. Impression générale
2. Interprétation des groupes/interprètes
3. Chorégraphie de l'ensemble du groupe
4. Costumes
5. Respect des contraintes
6. Respect de l'âge (pénalité au classement général = 7pts)
7. Respect du temps

West End Story

Le défilé de chars

Jeu secret

DIMANCHE 09h00

Catégorie	1	2	3	4	5	6
Ecart de points	17	13	10	7	5	3

PRINCIPE :

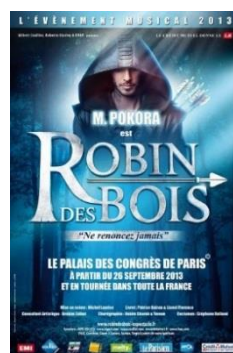
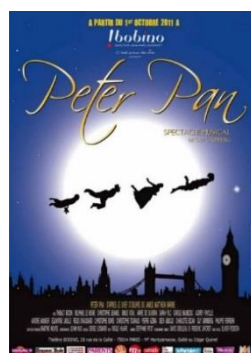
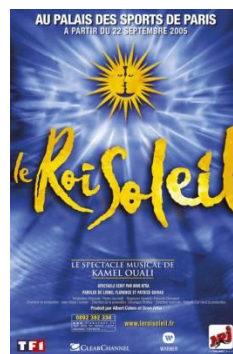
Représentation d'une comédie musicale choisie dans la liste ci-dessous.

L'ordre de choix s'effectue par tirage au sort.

Ordre de choix	1	2	3	4	5
Villages					

41^e Grand-Léez 2016

Comédies musicales proposées :



PARTICIPANTS :

👤 Nombre illimité.

OBLIGATIONS DU DEFILE DE CHARS:

- ✓ Le choix de la comédie musicale sera à remettre pour le 8 avril 2016 à 18 h au plus tard à l'adresse crea@jivs.be.

Les villages rendront donc :

- 1 comédie musicale s'ils choisissent en 1^{er}.
- 2 comédies musicales (par ordre de préférence) s'ils choisissent en 2^{ème}.
- 3 comédies musicales (par ordre de préférence) s'ils choisissent en 3^{ème}.
- 4 comédies musicales (par ordre de préférence) s'ils choisissent en 4^{ème}.
- 5 comédies musicales (par ordre de préférence) s'ils choisissent en 5^{ème}.

Si un village n'a pas remis sa sélection pour la date indiquée, il sera déclassé et donc dernier pour la remise des choix.

- ✓ Pendant le parcours du char, toutes les musiques sont autorisées, lors de l'animation finale, uniquement les musiques de la comédie musicale sont autorisées.
- ✓ Le défilé démarre à 09h00 précise.
- ✓ Les chars doivent être présents au point de rendez-vous à 8h45 ; arrivée tardive = pénalité au général (2 points au classement général par quart d'heure entamé)
- ✓ Le côté ouvert du char sera le côté gauche dans le sens de la marche.
- ✓ Maximum un véhicule de traction motorisé ne pouvant tirer qu'une seule remorque par village et un deuxième véhicule motorisé.
- ✓ Une seule remorque par village.
- ✓ La largeur du char ne peut pas excéder 3 m 50.
- ✓ La hauteur du char est à vérifier par les villages en fonction du parcours remis.
- ✓ Le nom du thème ainsi que le nom du village devront être indiqués clairement à l'avant du premier véhicule.
- ✓ Les animaux vivants sont interdits.
- ✓ Ordre de passage : un tirage au sort le 23/06/2016 lors de la réunion des capitaines déterminera l'ordre de passage des villages.

CONTRAINTES DU DEFILE DE CHAR :

- 🎸 Interdiction de se baser et d'utiliser les dessins animés existants.

OBLIGATIONS DE L'ANIMATION FINALE :

- ✓ Présentation d'une animation finale en respect avec le thème choisi, PAS d'animation intermédiaire.
- ✓ Cette animation doit durer 10 minutes placement du char non compris.
- ✓ Dans tous les cas, le fichier vidéo et/ou sonore doit absolument être égal au temps imparti pour l'épreuve, blanc inclus.
- ✓ Tout doit être enregistré pas de voix directe. Le montage audio doit être fourni sur un seul support (fichier au format mp3 sur clé usb).
- ✓ Les supports doivent être fournis à Joël Botilde pour le 17/06/2016 entre 20h et 22h au plus tard afin de procéder au test en présence d'un membre du village (capi) et du comité création. Passé ce délai, tout problème technique sera sous la responsabilité du village et la pénalité du respect du délai de la remise du support sera appliquée.
- ✓ L'animation finale se fera sur la place de Grand-Leez.

CONTRAINTES DE L'ANIMATION FINALE :

- 🎸 Représentation de la comédie musicale en utilisant la trame de celle-ci.
- 🎸 Le char doit être utilisé au maximum comme si il était le décor de la scène lors de la comédie musicale.
- 🎸 Seules les musiques extraites de la comédie musicale sont autorisées.

Exemple :

La musique de Bryan Adams n'est pas utilisable pour la comédie musicale « Robin des Bois ».

SECURITE :

Deux personnes par village seront désignées pour la sécurité du cortège, car si une équipe a un problème technique qui demande l'accès sous la remorque ou juste devant le véhicule, il est important que la personne « responsable sécurité » soit au courant et informe le chauffeur et l'escorte.

L'escorte et les responsables sécurités se rencontreront le 23 juin 2016.

CRITERES DE COTATION :

CHAR :

1. Couverture du thème
2. Construction
 - Effets spéciaux
 - Technique
3. Esthétique
4. Déguisements
5. Respect des contraintes
6. Animation continue

ANIMATION FINALE :

1. Impression générale
2. Mise en scène
3. Respect du temps
4. Respect des contraintes
5. Chorégraphie





Eurosport

Les jeux sportifs

Dérégation(s) possible(s)

DIMANCHE 17h00

Catégorie	1	2	3	4	5	6
Ecart de points	17	13	10	7	5	3

PRINCIPE :

Jeux sportifs constitués de 4 épreuves et un fil rouge.

Le règlement ainsi que le nombre de participants seront communiqués aux capitaines d'équipe 10 jours avant les jeux.

PARTICIPANTS :

Les participants à ce jeu devront être domiciliés dans l'une des trois entités.
Possibilité de demander des dérogations.

Les annexes

Remarques importantes

La mascotte

Chaque village présentera, le vendredi, lors de la cérémonie d'ouverture, une mascotte représentant son village.

Cette mascotte doit être une personne déguisée, capable de bouger et se déplacer de manière autonome. La mascotte devra pouvoir participer à une chorégraphie lors de la cérémonie d'ouverture.

Cette mascotte n'est pas cotée. Le but est d'apporter du fun et de l'ambiance sans se prendre la tête.

La mascotte devra obligatoirement participer au jeu du samedi matin. Pour les autres jeux, sa présence n'est pas obligatoire mais elle est toujours la bienvenue.

Remarque : La personne sous le déguisement importe peu. C'est un déguisement et il n'est pas nécessaire que ce soit en permanence la même personne.

Remise des choix

Lors de la remise de plusieurs choix, l'ordre sera prépondérant. Dès qu'un choix devient possible, il est validé.

Exemple :

Village 1 rentre comme choix :

Allemagne

Village 2 rentre comme choix :

Allemagne et Italie

➔ sera validé :

Village 1 :

Automatiquement Allemagne

Village 2 :

Italie

L'espace « équipes »

L'espace « équipes » se trouve dans un chapiteau à l'arrière.
Ce dernier est ouvert :

- le vendredi de 19h00 à 2h00.
- le samedi de 11h00 à 16h00 et de 19h00 à 2h30.
- le dimanche de 8h00 à 9h30 et de 13h30 à 16h00.

Interdiction de fumer dans l'espace «équipes ».

Merci de respecter les locaux et le matériel mis à votre disposition. En cas de détérioration manifestement volontaire, le coût de la réparation ou du remplacement sera à la charge de la personne ou du village l'ayant endommagé.

Merci de vider votre espace « équipe » et le site de tous vos déguisements, décors,... pour le dimanche 16h00. La facture (containeur, main d'œuvre) en cas de non-respect de ce dernier point sera envoyée au village incriminé.

Les semi-remorques

La semi-remorque contenant le matériel pour le vendredi DOIT arriver sur le site des jeux le jeudi 23 juin 2016 entre 17h00 et 19h00. L'entrée se fera par la rue du Pont des Pages.


La semi-remorque contenant le matériel pour le samedi DOIT arriver sur le site des jeux le samedi 25 juin 2016 entre 7h30 et 8h30. L'entrée se fera par la rue du Pont des Pages. Le camion-tracteur venant déposer la semi-remorque contenant le matériel du samedi, reprendra la semi-remorque contenant le matériel du vendredi.

La semi-remorque contenant le matériel pour le samedi devra quitter le site des jeux le samedi 25 juin 2016 entre 19h00 et 20h00.

Personne responsable du placement des semi-remorques : **Christophe ROUER**
0475/83 01 63

Horaires du week-end

Vendredi 24 juin 2016



18h00	Vin d'honneur
19h30	Cérémonie d'ouverture
21h00	Les 12 coups de minuit
23h00	Bref, je prépare les Jeux Intervillages Jiv's Europe Music Awards

Samedi 25 juin 2016

09h00	Les Z'euros du gazon
13h00	En route pour l'Euro
16h30	Europort Tour
21h00	Géo party
22h30	Tomeuroland
00h00	Old's Save The Jiv's

Dimanche 26 juin 2016

09h00	West End Story
17h00	Eurosport

Catégories des jeux

Jeux	Catégories	Écarts de points	Secret	Déroptions
Le char	1	17	Oui	
Le clip des adultes	2	13		
Le clip des enfants	3	10		
Les jeux sportifs	3	10		Oui
La vidéo	4	7	Oui	
Le jeu en étoile	4	7	Oui	
Le clip des ados	4	7		
Le clip des anciens	4	7		
Le pré-jeu	5	5		Oui
Le quizz du vendredi	5	5		
Le jeu du samedi matin	5	5		
Le jeu du samedi soir	5	5		
Le jeu continu	6	3	Oui	

Calendrier

25 mars 2016

Remise des thèmes

04 avril 2016

20h00

Réunion Créa-Jury-Capitaines

→ salle espace Grand-Leez, ancienne maison communale

08 avril 2016

Avant 18h00

Remise des choix pour :

Les artistes et les musiques du Jiv's Europe Music Awards « LE CLIP »,

Le pays de En route vers l'Euro « LE SPECTACLE DES ENFANTS »

Les dj et leur(s) musique(s) de la Tomeuroland « LE SPECTACLE DES ADOS »

Les artistes et les musiques du Old's Save The Jiv's « LE SPECTACLE DES ANCIENS »

La comédie musicale de West End Story « LE CHAR »

30 avril 2016

A partir de 08h00

« LE PREJEU »

03 juin 2016

Pour 12h00

Remise du choix pour :

Les musiques de En Route vers l'Euro « LE SPECTACLE DES ENFANTS »

17 juin 2016

Entre 20h00 et 22h00

Remise des supports audio et vidéo chez Joël Botilde

23 juin 2016

Entre 17h00 et 19h00

La semi-remorque «du vendredi» doit arriver sur le site des jeux.

A 20h00

Réunion Créa - Jury - Capitaines

Remise des paroles de l'hymne pour l'épreuve public des Z'euros du gazon

Rencontre escorte - responsables sécurité des chars

→ salle espace Grand-Leez, ancienne maison communale

24, 25 et 26 juin 2016

JIV'S 2016 à Grand-Leez

25 juin 2016

Entre 07h00 et 08h30

La semi-remorque «du samedi» doit arriver sur le site des jeux.

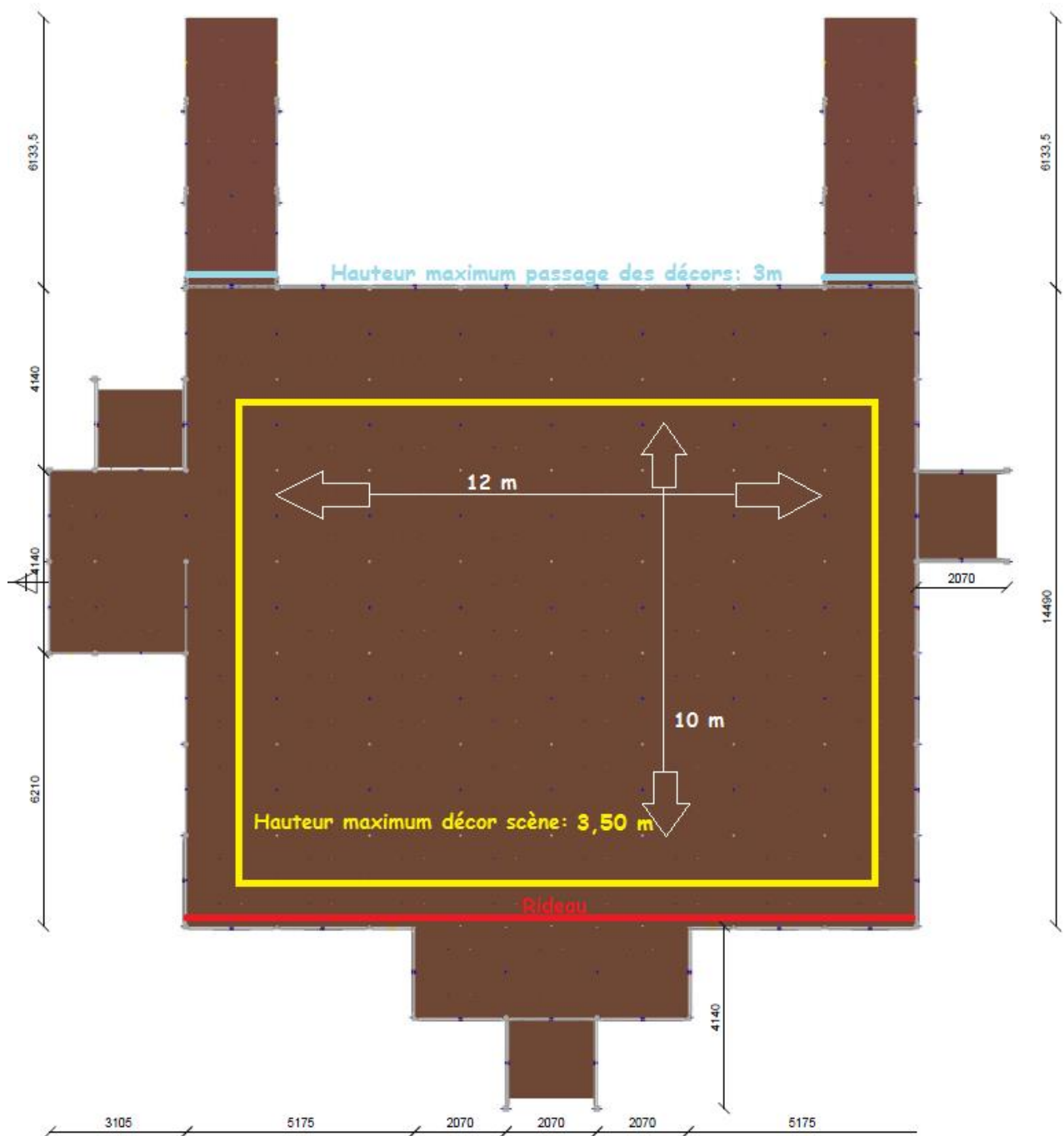
La semi-remorque «du vendredi» doit quitter le site des jeux.

Entre 19h00 et 20h00 :

La semi-remorque «du samedi» doit quitter le site des jeux

Plans et dimensions de la scène





Couleurs des tee-shirts et des polos

Tee-shirts participation / bénévoles de Grand-Leez : Noir

Polos ORGA Grand-Leez : Bleu Roy

Polos CREA : Fuchsia

Informations utiles

Président du jury : Joël Botilde - 0497/05.04.19

Responsable CREA : Geoffrey Herion - 0499/66.75.83

Adresse e-mail contact CREA : crea@jivs.be

